

Plansky Stahl- und Metallbau GmbH

# Maßgefertigte Exzellenz in Stahl

Moderner Stahl- und Metallbau mit Hand-  
schlagqualität – seit über 30 Jahren.



**Plansky Stahl- und Metallbau GmbH**

Roland Plansky  
Pöflinger Weg 1  
84384 Wittibreit

+49 (0) 85 74 / 9 19 97-0  
info@plansky.de  
www.metallbau-plansky.de



# Das sind wir

Von der Garagenwerkstatt zum erfolgreichen Stahlbauunternehmen: Seit 1983 steht Plansky für Qualität, Kundentreue und maßgeschneiderte Lösungen – mittlerweile in zweiter Generation und kontinuierlich wachsend. An unserem Standort in Wittibreut sind heute rund 25 Mitarbeiter tätig, die mit Leidenschaft und Fachwissen anspruchsvolle Projekte realisieren.

Unsere Wurzeln in der Handwerkskultur prägen uns bis heute: Wir legen großen Wert auf persönliche, ehrliche Kommunikation – im Team ebenso wie mit unseren Kunden. Bodenständigkeit, Verlässlichkeit und ein partnerschaftlicher Umgang auf Augenhöhe bilden das Fundament unserer täglichen Arbeit.

**1983**

Firmengründung

**510 t**

verarbeiteter Stahl

**25+**

Mitarbeiter

*Mit Leidenschaft und Präzision schaffen wir Stahlkonstruktionen, die nicht nur funktionieren, sondern auch begeistern.*

**Roland Plansky**

Geschäftsführer Plansky Stahl- und Metallbau GmbH



Leidenschaft für Metall seit 1983

## Das bieten wir

Wir sind ein flexibles Unternehmen mit rund 25 Mitarbeitern und bieten seit über 30 Jahren ein breites Spektrum an Produkten im Stahl- und Metallbau. Die Erfahrung unserer Belegschaft garantiert hochwertige Bauteile.

Mit engagierten Mitarbeitern bewältigen wir auch enge Terminprojekte zuverlässig und in hoher Qualität. Ein kompetenter Ansprechpartner begleitet Ihr Projekt von der Planung bis zur Fertigstellung, was Auftraggeber aus Industrie, Hoch- und Tiefbau sowie private Bauherren schätzen.

Unsere Produkte aus dem Industrie- und Privatbereich wie Treppenanlagen, Balkone, Fluchtleitern, Maschinenbauteile und Geländer werden an unseren 3D-CAD-Arbeitsplätzen individuell geplant und archiviert, was einen passgenauen Teileaustausch ermöglicht.



Neben klassischen Stahl- und Metallbauprodukten liegt unsere Stärke in der Serienfertigung von Schweißbaugruppen. CAD-Planung, Plasma-Zuschnitt, CNC-Zerspanung und Schweißroboter – alle Fertigungstechniken bieten wir im Haus und gewährleisten so höchste Qualität und Flexibilität.

## Unsere Leistungen im Überblick



### Industrie

Zertifizierte Stahlbaukomponenten für die Industrie dank moderner Technik und qualifiziertem Personal.



### Hoch- und Tiefbau

Hochwertige Stahlbaulösungen vom Brückenteil bis zur Trägerkonstruktion kompetent umgesetzt.



### Serienfertigung

Präzise, wiederholbare Qualität mit modernster Technik und optimierten Prozessen – für passgenaue Bauteile und kurze Montagezeiten.



Präzision, Qualität und Innovation aus einer Hand

# Komplettlösungen in Stahl

Bei Plansky stehen technisches Know-how, höchste Qualitätsstandards und eine moderne Fertigung im Mittelpunkt unserer Arbeit. Unser Ziel: langlebige, präzise gefertigte Komponenten, die den anspruchsvollsten Anforderungen gerecht werden – von der Idee bis zum fertigen Bauteil.

## Moderne Fertigungstechnologie

Unser leistungsstarker Maschinenpark umfasst modernste CNC-gesteuerte Bearbeitungszentren, automatisierte Schneid-, Biege- und Schweißanlagen sowie präzise Mess- und Prüftechnologie. Diese technische Ausstattung ermöglicht es uns, auch komplexe Anforderungen wirtschaftlich und termingerecht umzusetzen.

## Schweißkompetenz und Werkstoffe

Plansky ist spezialisiert auf eine Vielzahl hochwertiger Schweißverfahren – darunter MIG, MAG und WIG – die je nach Anforderung zum

Einsatz kommen. Unsere qualifizierten Fachkräfte arbeiten mit unterschiedlichsten Werkstoffen: von Baustahl über Edelstahl bis hin zu Aluminium. So stellen wir sicher, dass jedes Bauteil nicht nur funktional, sondern auch optisch höchsten Ansprüchen genügt.

## Zertifizierte Qualität nach Norm

Wir fertigen nach den geltenden Industriestandards und sind nach DIN EN 1090 zertifiziert – einem europaweit anerkannten Nachweis für Qualität und Sicherheit im Stahl- und Aluminiumbau. Regelmäßige Prüfungen und eine durchgängig dokumentierte Qualitätssicherung garantieren gleichbleibend hohe Standards in allen Fertigungsschritten.



# Baugruppen mit Seriencharakter

Bei Planksy steht ein reibungsloser und effizient geplanter Fertigungsprozess im Mittelpunkt. Vom ersten Planungsschritt bis zur Auslieferung an den Kunden folgt jede Baugruppe einem klar strukturierten Ablauf. Dieser sichert nicht nur eine hohe Produktqualität, sondern ermöglicht auch eine lückenlose Nachverfolgbarkeit und optimierte Durchlaufzeiten.

### Planung & Auftragsvorbereitung

Der Prozess startet mit der Planung und Optimierung der Arbeitsabläufe. Nach dem Bestelleingang werden die Konstruktionsdaten in Tabellen erfasst, aus denen automatisch die Auftragsvorbereitung\* und DXF-Schnittdaten generiert werden. Jeder Auftrag erhält eine Zahlenkombination, die die Verarbeitungsfolge vorgibt und eine effiziente Fertigungssteuerung ermöglicht.

### Zuschnitt

Der Zuschnitt erfolgt über Sägeautomaten und CNC-Maschinen. Die Bauteile werden dabei gemäß der im ersten Schritt festgelegten Verarbeitungsfolge vorsortiert und verarbeitet. So gelangen sie ohne Suchaufwand direkt an die jeweils nächste Bearbeitungsstation.



### Materialmanagement

Anschließend wird das benötigte Material bestellt. Beim Wareneingang erfolgt eine Kontrolle inklusive Abgleich der Werkzeugeignisse, um die Materialqualität sicherzustellen.

## 💡 Exkurs: Die Bedeutung unserer Verarbeitungsfolge

Die Verarbeitungsfolge legt bereits in der Planungsphase fest, welche Fertigungsschritte ein Bauteil in welcher Reihenfolge durchläuft. Diese Reihenfolge wird durch eine Zahlenkombination abgebildet. Während der Fertigung wird jeder einzelne Schritt vom zuständigen Mitarbeiter dokumentiert und abgehakt. Durch dieses System ist jederzeit nachvollziehbar, wer wann welchen Arbeitsschritt ausgeführt hat. Das erleichtert die gezielte Schulung der Mitarbeiter, verbessert die Qualitätssicherung und reduziert Suchzeiten im gesamten Produktionsprozess.

Kürzel	Verarbeitungsschritt
1	Stanzen
2	Axa
3	Roboter
4	Handschweißen, Bolzenschweißen
41	Laserschweißen
5	Knabbern
6	Bohren
7	Kanten intern
71	Kanten extern
8	Schleifen
0	Fertig

### Beispiel:

VF 3-4-0: Roboter – Handschweißen – Fertig

VF 2-0: Axa – Fertig

### Auslieferung & Dokumentation

Nach Fertigstellung erfolgt die Auslieferung zum Beschichter, der bereits im Vorfeld informiert wird. Anschließend werden die Bauteile an den Kunden versandt. Die Lieferung ist vollständig dokumentiert: mit Palettennummern, Farbcodierung je Abruf und Packliste, die jedes Bauteil eindeutig zuordnet.

### Lagerung & Fertigung

Nach dem Zuschnitt werden die Teile mit Palettennummern im Zwischenlager abgelegt. Die anschließende Fertigung erfolgt exakt gemäß der definierten Verarbeitungsfolge – effizient und nachvollziehbar.



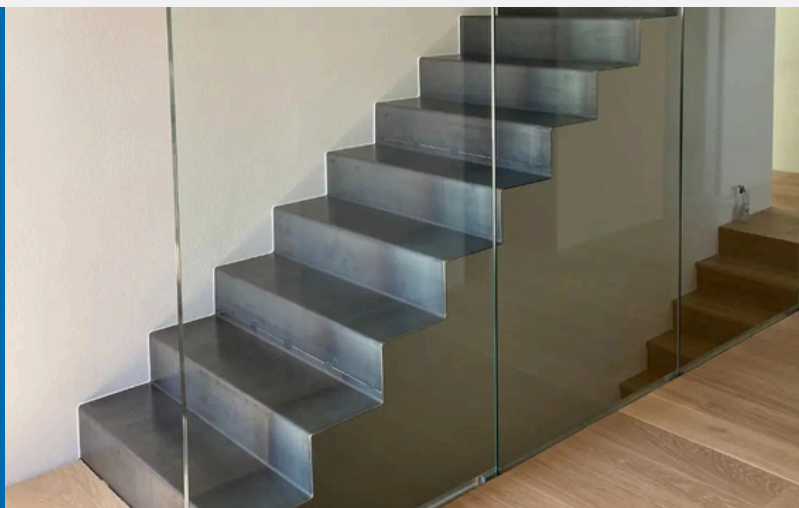
\*nur bei MPSS-Bestellung möglich

# Das haben wir gemacht

Unsere Kunden und Referenzen zeigen, was möglich ist: Lassen Sie sich von erfolgreichen Projekten inspirieren, die durch Präzision, Qualität und unsere partnerschaftliche Zusammenarbeit überzeugt haben.

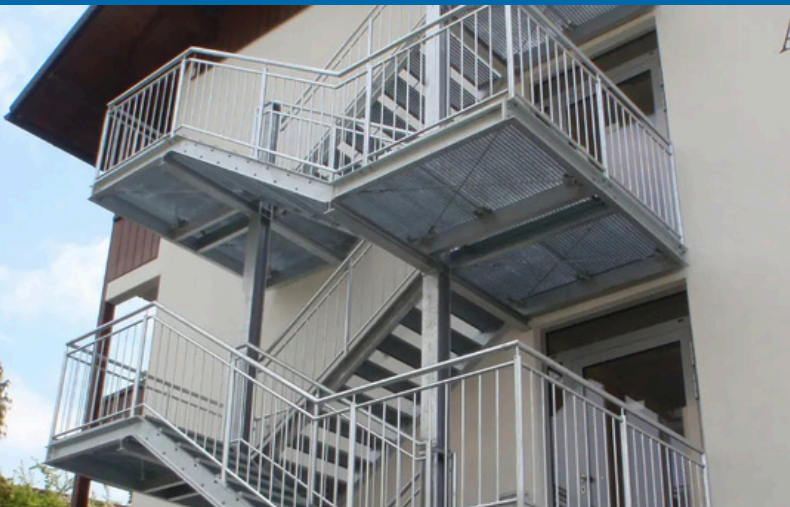
### Rohstahl-Innentreppe mit unsichtbarer Befestigung

Für dieses Projekt wurde eine Rohstahl-Falttreppe mit unsichtbarer Befestigung ohne Wange umgesetzt, Feuchtigkeitseinflüsse vermieden und das Material präzise ausgewählt. Durch sorgfältige Planung und hochwertige Verarbeitung entstand eine Treppe von beeindruckender Handwerkskunst.



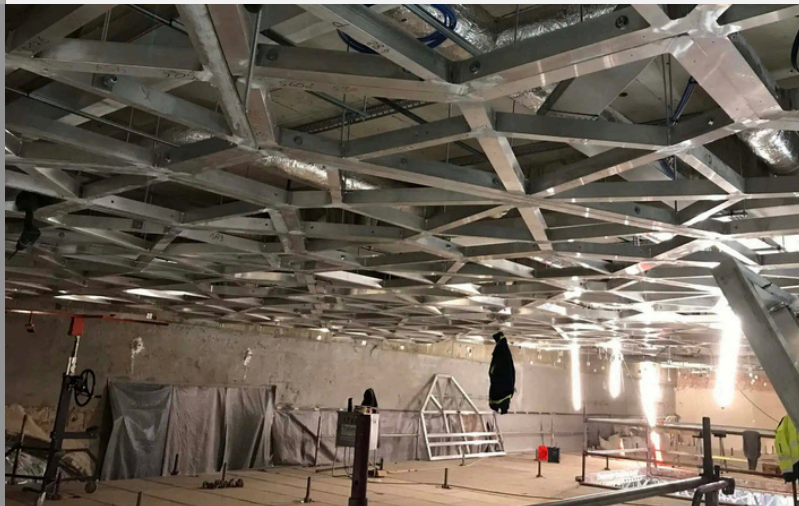
### Fluchttreppe Standard

Diese Fluchttreppen gibt es in zahlreichen Ausführungen: Ob beschichtet, verzinkt oder aus Edelstahl. Natürlich sind auch Sonderlösungen möglich, wie hier zum Beispiel bei der Abfahrt einer Tiefgarage. Dafür wurde eine spezielle Unterkonstruktion aus Stahlträgern eingebaut und verkleidet. Unsere Devise: Für jede Situation die passende Lösung.



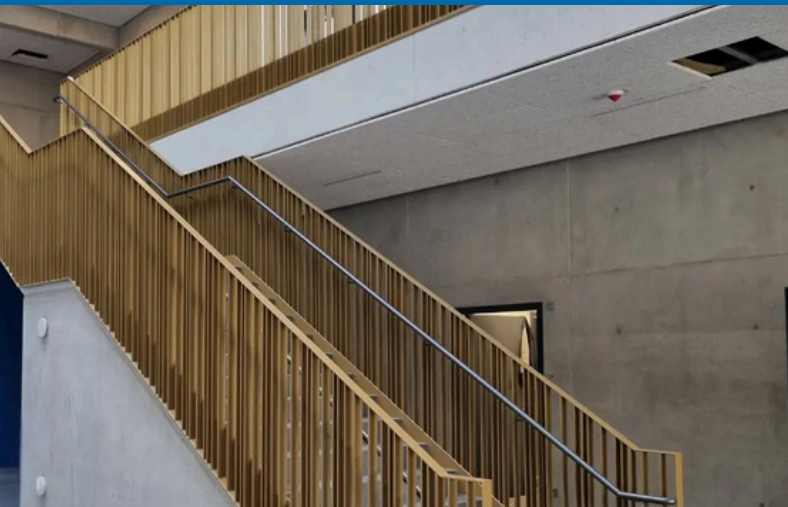
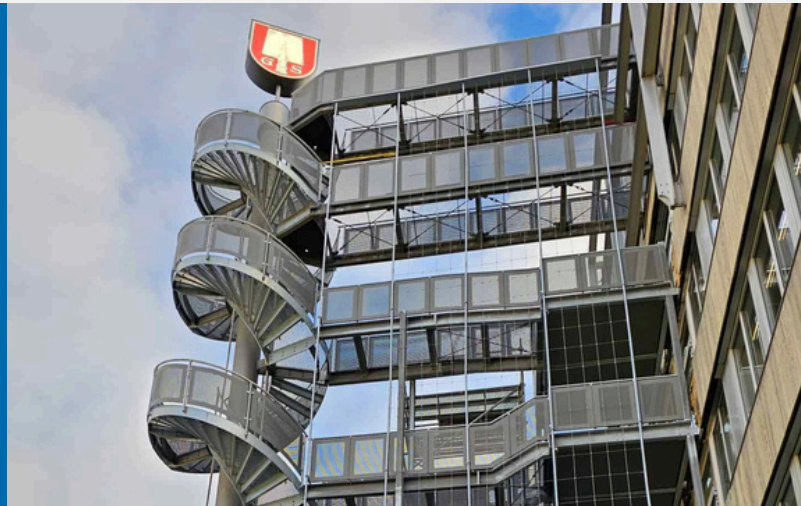
### Deckenunterkonstruktion Ballsaal Dresden

Diese komplexe Rohrkonstruktion aus rund 2.000 individuell gewinkelten Aluminium-Profilen bildet die Basis für eine Decke im Stil der Hochrenaissance – mit Stuck und Blattgold. Über 100 Elemente wurden passgenau gefertigt, inklusive verschiebbarer Revisionsklappen mit automatischem Schließmechanismus.



### Erneuerung einer Spindeltreppe

Für neue Fluchtwegvorgaben wurde die Spindeltreppe von 900 mm auf 1200 mm verbreitert und an sechs Etagen angebunden – bei Erhalt des bestehenden Spindelrohrs. Trotz beengter Hinterhoflage und individueller Fertigung aller 16 Elemente konnte die Treppe präzise montiert und erfolgreich abgenommen werden.



### Flachstahlgeländer mit unterschiedlicher Stabteilung

Durch die enge Stabteilung konnten die Schweißnähte nicht nachgeschliffen werden. Der 10° geneigte Handlauf erforderte exakte Gehrungen und saubere Übergänge. Das massive, pulverbeschichtete Geländer musste vorab millimetergenau gefertigt werden, da Nacharbeiten vor Ort ausgeschlossen waren.

### Rückkühler Unterkonstruktion, 3 Stück

Insgesamt 24 Tonnen Stahl, 108 laufende Meter Geländer und 93m<sup>2</sup> Gitterroste mussten an einem Gebäude in 60 Metern Höhe montiert werden. Für die Straßensperrung hatten wir ein Zeitfenster von nur drei Tagen. Dank perfekter Organisation, hoher Passgenauigkeit und effizienter Abläufe war die Montage in nur fünf Tagen abgeschlossen.



So läuft ein Projekt bei uns ab

# Auftragsabwicklung



## Vorplanung bei Planout

Schon früh reservieren wir Produktionskapazitäten, um Ihre Anforderungen termin- und ressourcengerecht zu berücksichtigen.



## Beratung und Planung

Gemeinsam konkretisieren wir Ihre Idee und beraten Sie zu Technik, Wirtschaftlichkeit und Terminen. Anschließend erstellen wir ein präzises CAD-Modell samt aller relevanten Maschinendaten und Unterlagen.



## Terminplanung

Nach Abschluss der Planung finalisieren wir den Terminplan. Im Fokus stehen Termintreue und Transparenz.



## Fertigung

Ihre Bauteile fertigen wir präzise – mit moderner Technik, qualifiziertem Personal und erprobten Abläufen.



## Auslieferung und Logistik

Wir kümmern uns um den kompletten Transport inklusive Zollabwicklung.



## Montage

Unser Team sorgt für eine zügige und saubere Montage vor Ort.



## Nachbetreuung

Auch nach Projektabschluss stehen wir Ihnen als zuverlässiger Partner für Service, Wartung und Rückfragen zur Seite.

## Referenzen

# Das sagen unsere Kunden

Unsere Kunden stehen im Mittelpunkt unseres Handelns. Hier finden Sie echte Stimmen und Erfahrungsberichte von Menschen, die mit Plansky zusammengearbeitet haben. Ihre Zufriedenheit und ihr Erfolg sind unser Antrieb – überzeugen Sie sich selbst!

### Plansky setzt Maßstäbe im Stahlbau!



*Ich bin absolut begeistert! Plansky ist der weltweit beste Stahlbauer – besser geht es nicht. Die Arbeitsweise und der Umgang der Monteure untereinander waren beeindruckend, genauso wie die Zusammenarbeit mit den BAUTHEM-Mitarbeitern. Es gab nichts, was nicht perfekt gepasst hätte. Die komplette Abwicklung war einfach hervorragend. Vielen Dank für die tolle Arbeit – Planung, Fertigung und Montage waren absolut perfekt umgesetzt!*



**Dirk Littwin**  
BAUTHERM GmbH & Co. KG



### Erstklassige Qualität und Perfektion!



*Ein großes Lob an die Fertigung und die Elo-xierer von Plansky! Die Qualität ist erstklassig – sowohl in der Verarbeitung als auch bei der Oberfläche. Im Vergleich zu den Gehäusen aus dem vorherigen Los gibt es keinerlei Unterschiede. Bitte weiter so!*



**Wolfgang Seeburger**  
SL Technology GmbH

### Exzellente Partnerschaft und Innovation!



*Äußerst kompetente und partnerschaftliche Zusammenarbeit bei der Entwicklung und Markteinführung unseres modularen System-Stahlbaus. Herausragende fachliche Kompetenz und Innovationsbereitschaft seitens Fa. Plansky in Verbindung mit der Entwicklung und der permanenten Verbesserung unserer stetig wachsenden Produktpalette. Beeindruckend hohe und gleichmäßige Qualität in der Produktion und eine extrem niedrige Fehlerquote!*



**Andreas Wallner**  
MPSS GmbH



Gute Gründe für Plansky

# Das spricht für uns

Seit über 30 Jahren stehen wir für Qualität und Zuverlässigkeit im Stahlbau. Unser Ziel ist es, Projekte nicht nur termingerecht und in höchster Präzision umzusetzen, sondern unseren Kunden in jeder Phase ein kompetenter Partner zu sein.



Leidenschaft und  
Motivation im Stahlbau



Betreuung von der  
Idee bis zur Montage



Erfahrene Teamleiter mit  
über 30 Jahren Expertise



Tradition trifft  
moderne Technologie

**Lassen Sie uns loslegen!**

Egal, ob Sie eine Beratung für Ihren Bedarf benötigen oder bereits eine konkrete Anfrage haben – kontaktieren Sie uns jetzt für Ihre individuelle Lösung!



**Plansky Stahl- und Metallbau GmbH**

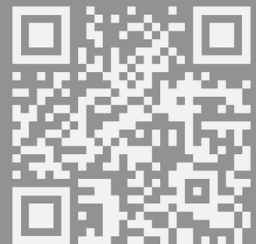
Roland Plansky  
Pöflinger Weg 1  
84384 Wittibreut

+49 (0) 85 74 / 9 19 97-0  
info@plansky.de  
www.metallbau-plansky.de

# Kontakt

## Plansky Stahl- und Metallbau GmbH

Roland Plansky



Pöflinger Weg 1, 84384 Wittibreut



+49 (0) 85 74 / 9 19 97-0



info@plansky.de



www.metallbau-plansky.de